

سلون

من بلغرافيا هاييتس



حياة هادئة مستوحاة من التصميم









## دبي، منطقة استثمار متعددة الثقافات

معروفة بكونها مركز عالمي واحتوائها على أعلى برج في العالم، دبي هي القلب النابض لمنطقة مليئة بالأمل والازدهار والابتكار التكنولوجي. مع المنتجات والمرافق المطلة على الشاطئ، دبي هي مدينة ساحلية توفر فصول الصيف المريح والشتاء البارد في قلب مدينة سريعة ومتجددة. مليئة بثقافات وحضارات متنوعة مع أكثر من 200 جنسية، يعيشون ويعملون في وئام مثمر. دبي نموذج يحتذى به في التزامها بسعادة شعبها وزوارها.

بتركيزها على التنمية البشرية، أصبحت مدينة دبي المنطقة المثالية لتنمية الأسرة. فهي موطن لمجموعة واسعة من المدارس والجامعات المعتمدة دوليًا، مع مجتمعات تم تطويرها لاستيعاب احتياجات الأسر المتزايدة.

تقدم دبي استثمارات مربحة بدون ضرائب، مع معدلات عوائد استثمار عالية مقارنة بالمدن الأكثر تطورًا حول العالم، وهي في طليعة الاستثمارات العقارية. مع نمط الحياة المميز، فلا شك أن الاستثمار في دبي هو استثمار في مستقبل مشرق.



# إلينغتون

## العقارية

### مطور البوتيك الرائد في دبي

في إلينغتون العقارية، نؤمن بتغيير الطريقة التي نتفاعل بها مع التصميم. حيث نصنع بيئات تشجع أنماط الحياة الاستثنائية من خلال تصميم مساحات تتحدى المألوف، وتدعم الناس في مسيرتهم نحو أهدافهم وأهدافهم.

تعتبر عقارات إلينغتون مزيجًا ذكيًا من الهندسة المعمارية الحديثة والبناء الأنيق، وتشتهر بالتصاميم الإبداعية والاهتمام التام بالتفاصيل والفن. لذلك يعكس كل من مشاريع إلينغتون الذوق الراقي لأصحابه، مما يوفر تجربة متميزة لا مثيل لها.

نقدم مستوى معيشة لا يقارن من خلال التعاون مع أشهر المهندسين المعماريين والمطورين ومصممي الديكور والفنانين في العالم.

إلينغتون. بيوت تُلهم.







ترك مبني DT1 بصمته الخاصة على السوق العقاري في دبي عبر الفن، التكنولوجيا والمرافق المتعددة. يركز المشروع على عرض شقق فريدة وفاخرة بواجهة بسيطة وأنيقة توفر بيئة مميزة من الداخل إلى الخارج. يتكون المبنى من 132 شقة وبنتهاوس، بمسافات تتراوح بين 534 إلى 5642 قدم مربع. DT1 يقدم نمط حياة استثنائي مع مرافق مثل حمامات السباحة، نادي رياضي، منطقة لعب الأطفال، معرض فني ومتاجر.

## دائرة قرية جميرا

### BELGRAVIA

تم إنشاء غلاف مبني بلغرافيا للاستحضار "إيقاع سكني" جديد عبر استخدام نسب متوازنة بشكل دقيق مع التركيبة المطلوبة من المواد والتفاصيل في تصميم المبنى. يحتوي المشروع على 181 وحدة، تتراوح بين 1 إلى 3 غرف نوم، مجهزة بحمام سباحة، صالة الألعاب الرياضية، مسار للجري، ردهة راقية ومناطق لعب داخلية وخارجية، بلغرافيا تقدم أفضل المرافق لمقيميها.

### BELGRAVIA III

يأتي مشروع بلغرافيا 3 بلوحة ألوان منعشة مع بلاط دائري، ونجارة بيضاء مع لمسات من الخشب الفاتح، مما يخلق ملاذًا ممتعا ومريخا. كمجتمع فريد من نوعه، فهو يوفر 260 استوديو حديث وشقق بغرفة نوم واحدة، شقق بغرفتي نوم وتاون هاوس، مع وسائل راحة متميزة مثل حمامات السباحة وصالات الألعاب الرياضية ومناطق اللعب الداخلية والخارجية والمساحات الخضراء ذات المناظر الطبيعية.



تم تصميم إيتون بليس لتلبية احتياجات الأسر التي تبحث عن وحدات سكنية عملية دون التخلي عن المساحة أو التصميم، ويقدم مجموعة من 110 وحدة من ضمنها استوديوهات وشقق بغرفة نوم واحدة وغرفتين نوم وثلاث غرف نوم، يوفر المشروع فرصا لممارسة اللياقة البدنية والاستجمام، مثل صالة الألعاب الرياضية المجهزة بالكامل والمسبح الخارجي ومناطق اللعب.

### SOMERSET MEWS

إن مشروع سمورست ميوز هو مثل للمنزل المثالي للعائلات حيث يقدم ميزات الشرفات الخاصة الواسعة وأشعة الشمس الطبيعية التي تتيح لسكانها بالاستمتاع بالراحة وأنماط حياة عالية الجودة. إن الخطوط النظيفة والنوافذ الواسعة والتخطيط المفتوح للمنازل تعيد تصور نمط حياة السكان باستخدام الزوايا الممزوجة بالأسطح المنحنية، ونوافذ من الأرض حتى السقف والتصميمات المبتكرة.

## W I L T O N — TERRACES —

يخلق ويلتون تيراسز جوًا عائليًا يحث على التواصل والمشاركة والنمو. مستوحى من التركيبات، الألوان والأشكال الموجودة في طريق الحرير، يتألف المشروع من برجين بارتفاع 12 طابقاً ويضم 283 شقة فاخرة بغرفة نوم واحدة أو غرفتين. يشتمل المشروع على صالة للألعاب الرياضية، منطقة لعب للأطفال، مناطق للشواء، متاجر وأماكن ترفيهية.

### BELGRAVIA II

تقدم بلغرافيا 2 لسكانها نوعية حياة لا مثيل لها من خلال نظام الألوان المحايد والمقصود، ويتكون من درجات قوية وهادئة من اللون الخشبي الأبيض والدافئ المؤطر بالأسود. إلى جانب 188 وحدة تتكون من استوديوهات وشقق من غرفة نوم واحدة وغرفتي نوم وثلاث غرف نوم وتاون هاوس، يوفر المشروع مرافق مصممة لتعزيز تجربة معيشة السكان، مثل حمام السباحة وصالة الألعاب الرياضية ومنطقة اللعب الداخلية والساحة ذو مناظر طبيعية.

### BELGRAVIA HEIGHTS I

إن المشروع يوفر أجواء ناعمة وهادئة بطريقة تصميم اسكندنافية، ولوحة ألوان تشمل الأبيض وأسطح الكوارتز الرمادية الدافئة والأرضيات المكسوة بالبلاط البيج. يضم مشروع بلغرافيا هايتس 1 مجموعة من الوحدات الواسعة البالغ عددها 155، ومن ضمنها الاستوديوهات وشقق التي تتراوح ما بين وحدات تضم غرفة نوم واحدة أو غرفتين. يضم هذا المجتمع السكني مسيحا يُضاهي مساح المنتجعات، ومنطقة ألعاب للأطفال، وصالة الألعاب الرياضية المجهزة كاملاً.

### BELGRAVIA Square

بلغرافيا سكوير هو رمز للعمارة المعاصرة، ويتكون المشروع من مبنين مقابلين لبعضهم البعض. يضم المشروع مجموعة من 225 استوديو وشقق ذات غرفة أو غرفتين نوم، مع مرافق مثل حمامات السباحة للأطفال والكبار، صالة الألعاب الرياضية المجهزة بالكامل، منطقة تغير الملابس، منطقة لعب الأطفال ونادي.

## WILTON PARK RESIDENCES

تم تصميم المشروع للسماح لمقيميهِ بتجربة نمط حياة داخلي وخارجي متوازن، حيث تندفق الشقق دون انقطاع إلى المساحات الخارجية، مما يؤدي إلى توسيع المساحات الداخلية بسلاسة. يتكون المبنى من 320 استوديو وشقق بغرف نوام واحدة أو إثنين، مع مرافق راقية مثل الردهة المصممة للإسترخاء والعمل، صالة الألعاب الرياضية المجهزة بالكامل، مناطق البوغا الداخلية والخارجية، مناطق للشواء، نادي وحمام سباحة.

## وضع معايير جديدة في كافة أرجاء إمارة دبي



تلتزم إلينغتون العقارية بتصميم مساحات معيشية تشكل المشهد العقاري في دبي وتعيد تعريفه، حيث تمت بتأسيس مجموعة من المنازل الفاخرة المصممة خصيصًا لأفراد الذين يبحثون عن ما هو استثنائي.



## الجوائز

جوائز من أرابيان بزنس للعقارات 2017 – 2016

أفضل عمارة سكنية ذات ارتفاع عالي – DT1  
أفضل تصميم هندسي لعمارة سكنية منفردة – لمجموعة إلينغتون العقارية في نخلة جميرا

جوائز أرابيان بزنس للعقارات 2019 – 2018

الشركة الأكثر ابتكارا  
أفضل مشروع فاخر – DT1

جوائز العقارات الدولية 2019 – 2018

أفضل تصميم داخلي لشقة عرض – بلغرافيا هاييتس ا  
أفضل تصميم حمام – دي تي ا  
أفضل عقار سكني محلي – تلال الإمارات 181  
أفضل عقار سكني دولي – تلال الإمارات 181  
أفضل تصميم داخلي لمكتب – مكتب إلينغتون العقارية

جوائز مقدمة من قمة وجوائز سعادة العملاء ومجلة "بيلد" 2020 – 2019

جائزة سعادة العملاء – أفضل مطور للعام  
أفضل شركة لتطوير العقارات في الشرق الأوسط – مجلة "بيلد"  
جائزة التميز في الحلول التي يقودها التصميم 2019 – مجلة "بيلد"

جوائز العقارات الدولية 2021 – 2020

أفضل عقار سكني – ويلتون بارك ريزيدنسز  
أفضل تصميم حمام – ويلتون بارك ريزيدنسز  
جائزة التسويق – حملة تصاميم تحيا بها  
جائزة التصاميم الداخلية السكنية – شقة – إيتون بليس  
جائزة التصاميم الداخلية السكنية – شقة العرض – بلغرافيا سكوير





تم تسليم المشروع: 2017

دائرة قرية جميرا

BELGRAVIA

أول مشروع لإلينغتون العقارية





تم تسليم المشروع: 2018

دائرة قرية جميرا

## BELGRAVIA II

نوعية حياة لا مثيل لها



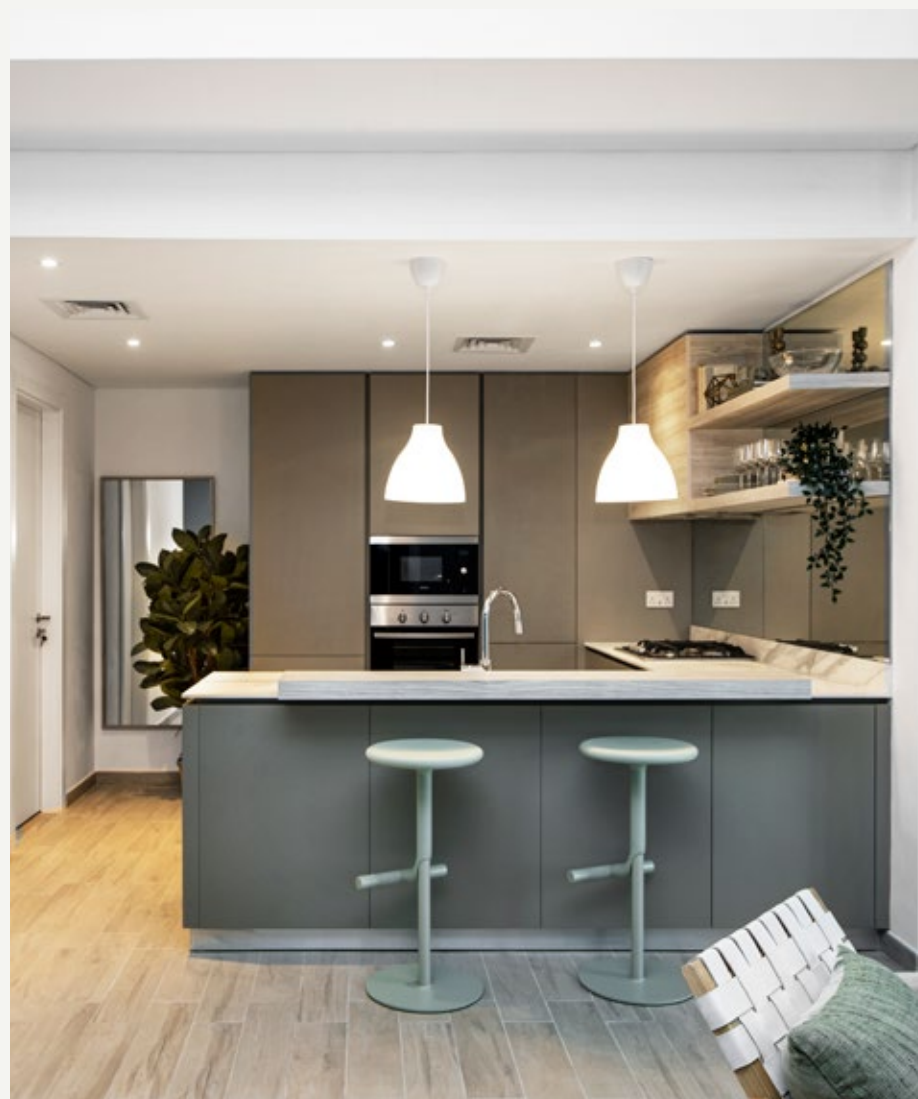


تم تسليم المشروع: 2018

دائرة قرية جميرا

EATON PLACE

الملاذ الأمثل للحياة العائلية



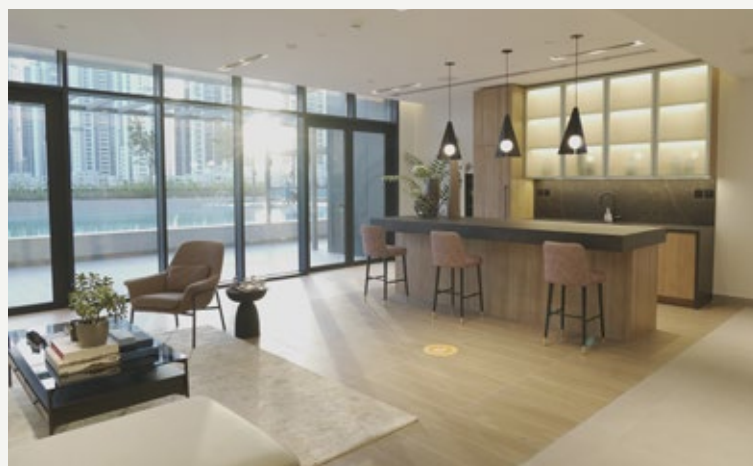


تم تسليم المشروع: 2021

وسط مدينة دبي



حيث الحياة المعاصرة تسمو





# ذا سلون

من بلغرافيا هايتس

يتواجد في دائرة قرية جميرا، مجمع متنوع في قلب مدينة دبي.

15 دقائق من

برج العرب



15 دقائق من

برج خليفة ووسط مدينة دبي



10 دقائق من

دبي مارينا



10 دقائق من

مول الإمارات



10 دقائق من

دبي أوتودروم



30 دقائق من

مطار دبي الدولي



28 دقائق من

دبي وورلد سنترال



20 دقائق من

شاطئ جميرا



18 دقائق من

نخلة جميرا



دقائق من

دبي مارينا

برج العرب

مول الإمارات

برج خليفة و  
وسط مدينة دبي

مطار دبي الدولي

دبي أوتودروم

دبي وورلد سنترال



## ملاذ في قلب المدينة دائرة قرية جميرا



دائرة قرية جميرا هي منطقة إستثمارية مهمة، توفر نسب عالية من العوائد الإستثمارية، وتتضمن أنماط حياة مختلفة حيث تتراوح العقارات من فلل البحر الأبيض المتوسط إلى شقق حديثة وفاخرة.

مشاريع إلينغتون في دائرة قرية جميرا تضم مرافق مصممة بدقة وتصاميم داخلية عالية الجودة، وتم إستهداف أصحاب المنازل الذين لا يتوقعون أقل من مستوى معيشتهم.









أهلاً بكم في

# سلون

من بلغرافيا هايتس

يقدم سلون ملاذًا في بيئة هادئة. بتصميم مريح، إحساس ساكن، إنه يشتمل على عناصر طبيعية، مما يوفر لك مساحات تساعدك على الاسترخاء.

سلون هو أحدث تطوير لشركة إلينغتون، وهو مثال للجمال المتواضع، مع تصميم داخلي يمزج بين الفخامة بجانب الشاطئ والراحة.









## تصميم جريء وهادئ

برج أنيق مستوحى من ميامي، بواجهة معاصرة تمزج بين اللون الأبيض والخشب.

يتم تسليط الضوء على نمط الحياة الفريد من نوعه من خلال الحجر الجيري الغامق ونوافذ الردهة التي تقدم نظرة على الفن الداخلي.









## مساحة متنوعة ومرحبة

تأخذك الردهة في رحلة إلى الشاطئ، مع إحساسها المريح، ألوانها الدافئة وملمسها المميز، وتخلق واحة هادئة للمقيمين والضيوف. كمنطقة للتواصل الاجتماعي والعمل والترفيه، تتميز الردهة بمنطقة ضيافة كاملة، فتصبح أشبه بمخبأ في قلب دائرة قرية جميرا.







حمام السباحة



## منعش ومريح

يقدم المسبح نوعين مختلفين مناسبين للمبتدئين والخبراء، منطقة للسباحة السريعة ومنطقة للإسترخاء. المسبح في سلون هو المكان المثالي للاستمتاع بالطقس والاسترخاء والسباحة والحصول على الإلهام.







صالة الألعاب الرياضية



## يحثك على الحركة

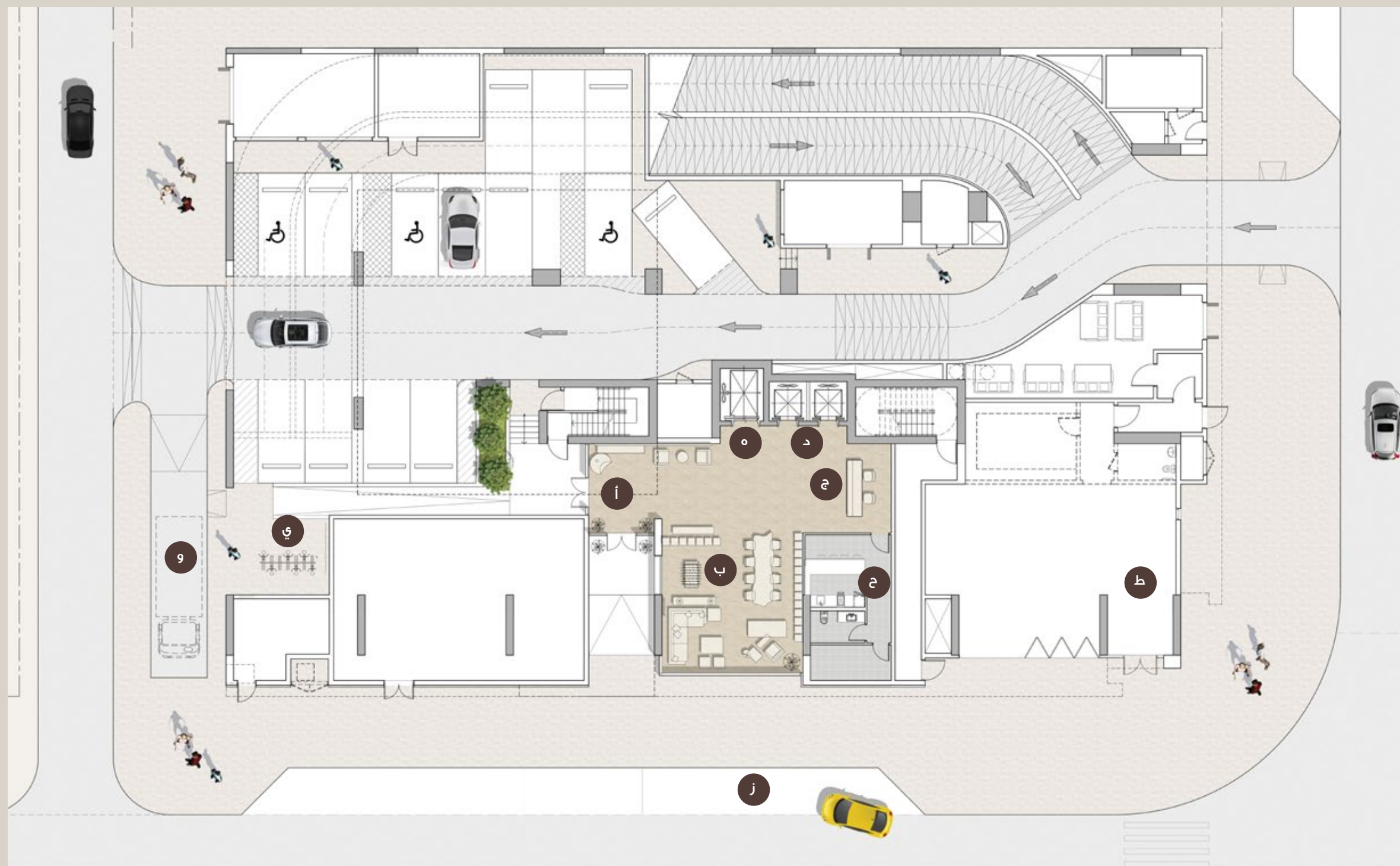
تم تصميم صالة الألعاب الرياضية بوضع جسمك بالكامل في عين الاعتبار. طورنا مساحة نابضة بالحياة توفر للمقيمين أفضل حافز للرياضة. تضم الصالة خمسة مناطق مختلفة للتمارين السريعة، المقاومة، الأوزان، الملاكمة والتمدد.





## مرافق الطابق الأرضي

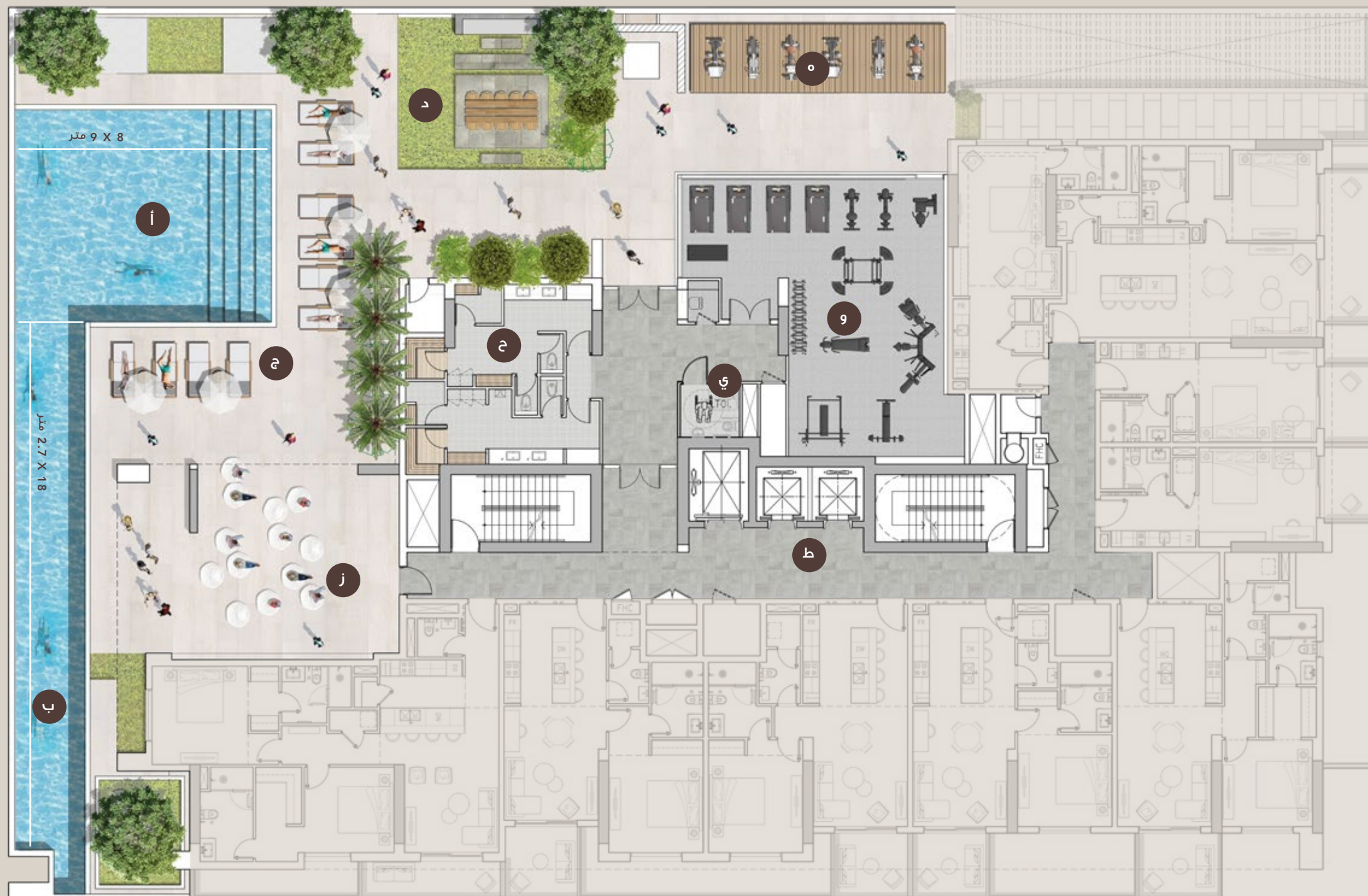
- ا المدخل
- ج مكتب الاستقبال
- ه مصاعد النقل
- ز منطقة انزال الركاب
- ط المتاجر والمطاعم
- ب ردهة النادي
- د المصاعد
- و منطقة وقوف شاحنات
- ح مكتب إدارة المرافق والنقل
- ي منطقة وقوف الدراجات الهوائية





## مرافق الطابق الأول

- أ حمام السباحة
- ب حمام السباحة السريعة
- ج كراسي الاسترخاء
- د منطقة الشواء
- هـ صالة الألعاب الرياضية الخارجية
- و صالة الألعاب
- ز منطقة سينما والأنشطة
- ح غرف تغيير الملابس و حمامات بخار وساونا
- ط مصعد الردهة
- ي حمامات لأصحاب الهمم





## مرافق السطح

أ المصاعد الداخلية

ج منطقة لعب الحيوانات الأليفة

ب الممشى لمنطقة لعب الحيوانات الأليفة

د منطقة تنظيف وغسل الحيوانات الأليفة





THE SLOANE  
by BELGRAVIA HEIGHTS



THE SLOANE  
by BELGRAVIA HEIGHTS

CAFE









## التصاميم الداخلية

دافئ ومشرق، سلون هو مفهوم منعش للحياة في المدينة، مع لوحة ألوان ساحلية توفر خلفية محايدة ومريحة. بخليط مبهرج من الأبيض الناصع، القهوة المحايدة والخشب الدافئ، تكملها تلميحات خفية من اللون الأسود والتركيبات الفنية.









## مساحات أنيقة تساعدك على اكتشاف سحر الطهي

بهدف صنع مساحات ملهمة، يجمع المطبخ بين تسهيل الاستعمال اليومي ومعايير الجودة العالمية. توفر جزيرة المطبخ المميّزة السطح المثالي لإبراز إبداعك في الطبخ.

صمم هندسيًا لراحة المستهلك، المطبخ في سلون مزود بأحدث الأجهزة في قلب خزائن ثنائية اللون وأسطح الكوارتز.







غرفة المعيشة



## تستضيفك وتمدك بالطاقة

أنيقة وبسيطة، إن غرف المعيشة تقدم إطلالات متواصلة مع المناطق الخارجية. في مساحة مفتوحة، يتم دمج المعيشة وتناول الطعام والمطبخ لتصبح وجهة واحدة.

المساحات الجميلة تقدم لكم أسبابًا عديدة للاحتفال. صممت المساحات المعيشة في سلون لإبهاركم وزواركم.







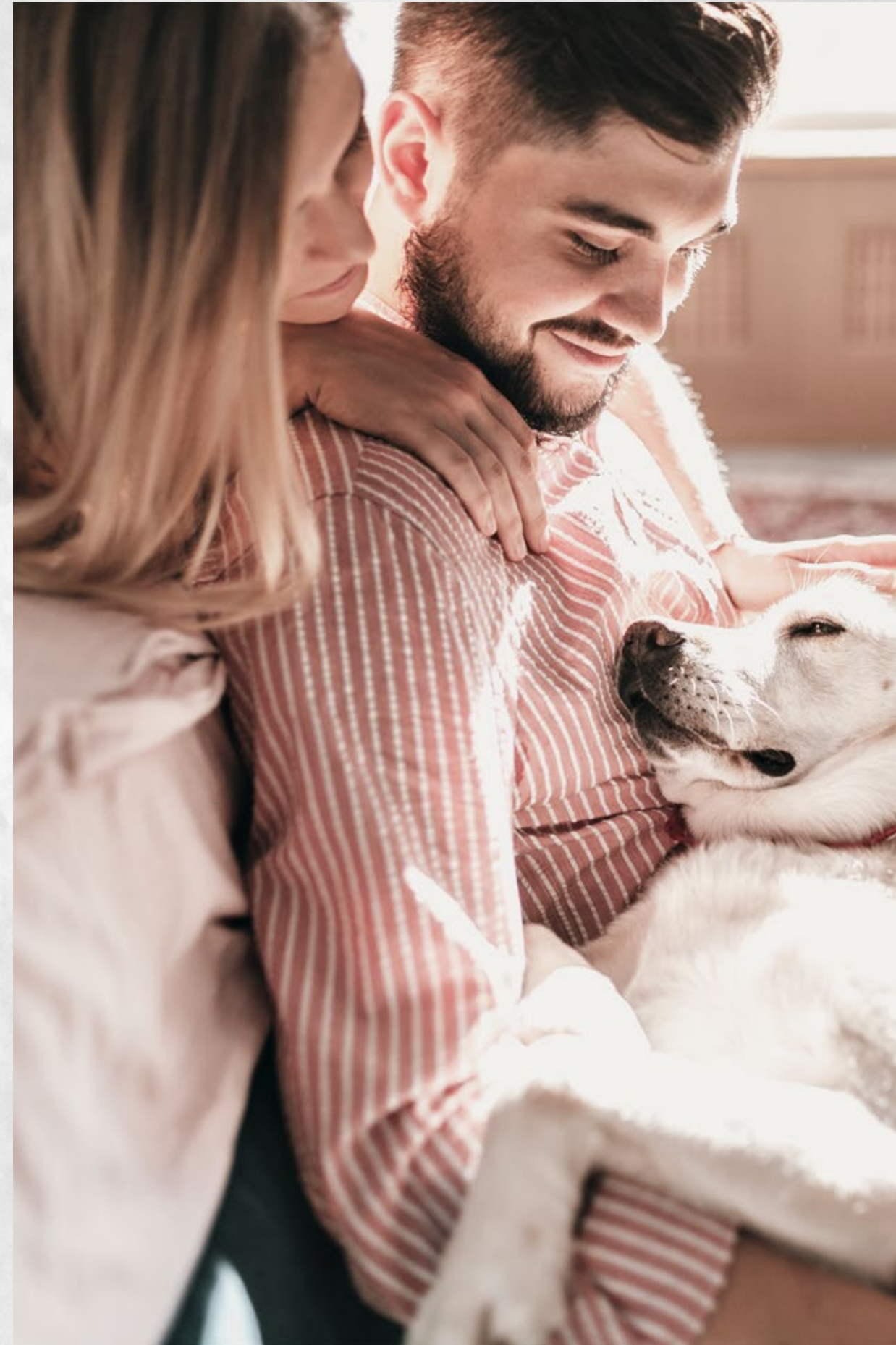
غرفة النوم



## دافئ، مريح وهادئ

صنعت لتكون مأواكم الخاص، الغرف في سلون تحتوي على جدران بيضاء نقية وشرفات واسعة مع إطلالات تساعدك على الاسترخاء.

مع سقف مرتفع وتشطيبات مشرقة، تضع غرف النوم الفسيحة راحتك أولاً في تجربة مستوحاة من الشاطئ.









## المكان المناسب لتغذية الروح

راقية وعملية، الحمامات الأنيقة توفر مساحات كافية للتخزين والعرض  
ملاءمة بروتين الحياة العصري.

يبرز بلاط الجدران المنسوج الأبيض الجريء الجدران المميزة، بينما يبرز  
الخزف الناعم والدافئ الأرضيات ومقصورة الدش الشبيهة بالسبا،  
فتعزز الشعور بالاسترخاء والرفاهية.







## لحجز مشاهدة خاصة، تواصل معنا

رقم الهاتف: +971 4 278 0888  
البريد الإلكتروني: [info@ellingtongroup.com](mailto:info@ellingtongroup.com)

16th & 17th Floor, Burlington Tower,  
Business Bay, Dubai, UAE.  
P.O. Box 117500

[www.ellingtonproperties.ae/ar/](http://www.ellingtonproperties.ae/ar/)

رقم تسجيل المشروع: 2064

تنويه: تم تقديم الاداءات والتصويرات الواردة في هذا الكتيب لأغراض التوضيح والتسويق. في حين أن المعلومات المقدمة قد تكون دقيقة وموثقة بها في وقت الطباعة، إلا أن المعلومات الواردة في اتفاق البيع والشراء النهائي سيكون لها التأثير القانوني.



# إليغنتون العقارية

تصاميم تحيا بها

ELLINGTONPROPERTIES.AE/AR/